

GIDA DIDAKTIKOA

B



AIARALDEKO EMAKUME* ERREFERENTEAK

AURKIBIDEA

1

Sarrera

Zer dela eta sortu dugu gida didaktiko hau?

2

Helburuak

Zein helbururi erantzun nahi diogu ikas materialaren bitartez?

3

Urratsak

Bor-bor elkartetik zein urrats emango dira, gida didaktiko honen diseinu, zabalpen eta ebaluazioari begira?

4

Ariketa proposamena(k)

LHko azken zikloan, DBHn, Batxilergoan edota euskaltegietan lantzeko ariketen azalpen eta bitartekoak

5

Erakusketarako bitartekoak

Mapa nola erabili

6

Kontaktua

Gurekin harremanetan eta elkarlanean jarraitzeko kontaktua:
borborelkartea@gmail.com

7

Laguntzaileak

Proiektu hau Arabako Foru Aldundiaren dirulaguntzari esker garatu eta zabaldu da.

SARRERA

1

Sarrera

Eskuartean duzun gida pedagogiko hau 12-18 urte bitartekoen artean eskualdeko emakume* erreferenteak ikusgarritzeko sortua dago. Bor-bor Aiaraldeko feminismo elkarteak 2023an ekin zion egitasmo hau (Aiaraldeko emakume* erreferenteak) jorratzeari, parte hartze prozesu bidez tokiko 60 emakumeren ekarpena eta ezagutza mapa batean kokatu genituelarik. Hala ere, ikerketaren abiapuntu gisa jaso zen honako bitartekoa, mapa poster formatuan inprimatu eta jendearen ekarpenekin hornitzen jarraitzeko asmoz.

AIARALDEKO EMAKUME* ERREFERENTEEN MAPA gida didaktiko bilakatzearen bitartez, egunerokoan gure inguruan ditugun emakume* guzti horien ezagutza eta lorpenei aitortza soziala egitea da helburua; eta egindako lan guzti horri balioa eta ikustagarritasuna ematea.

Zergatik proposatzen dugu gida edo unitate didaktiko labur hau?

- Heziguneetan (hots, eskualdeko ikastetxeetan) belaunaldi berri ugari daudelako, eta gizarteak eta historiak ez dituelako egunerokoan aukera eta aitortza berdintasunean aitortzen genero identitate ezberdinek egindako ekarpenak. Gida didaktiko honen bitartez, tutoretza edo euskara saioetan modu ludiko eta hezitzaile batean erreferente ezberdinak ezagutu eta gure erreferente berriak identifikatu, saretu eta ezagutaraziko ditugu.
- Sarritan, material pedagogiko faltagatik ez zaio heldu izan mota honetako lanketari, eta Bor-bor Aiaraldeko Feminismo Elkartearen bidez, ikas etapa ezberdinetako irakasleen esku jarri nahi da ikas-materiala, euren ikasleekin (egungo nerabe eta gazteekin) landu eta lanketa sozialari ekarpena modu sinple eta erraz batean egite aldera.
- Bor-bor elkarteak Aiaraldeko (Urduña, Amurrio, Artziniega, Aiara, Okondo, Artziniega, Orozko, Arrankudiaga-Zollo zein Laudio herrietako) ikastetxeei proiektu hau aurkeztu eta datozen urteetan garatzen jarraitzeko konpromisoa hartzen du.

HELBURUAK

Ikerketaren jarraipena eta sozializazioa

- 2023an Bor-bor elkarteak abiatutako bideari segida ematea: ikerketa dinamika parte hartzaileen bidez garatzea, eskualdeko memoria historiko feminista euskaraz osatu eta zabaltzeko.
- 2023an ekoiztutako AIARALDEKO EMAKUME* ERREFERENTEEN mapa eta fitxak osatzen jarraitzea.
- 2023an eginiko proiektua sozializatu eta aktualizatzea.
- Inguruan ditugun emakumeen* jakintza eta ibilbideari erreparatzea, eta eginiko ekarpenak balioan jartzea.

Tokiko erreferenteen iruditegia eta ezagutza zabaltzea

- Norbanako zein komunitate gisa, gure inguruko emakumeen lorpen eta jakintzak balioan jartzea.
- Gure erreferente eta iruditegietan Aiaraldeko zein Euskal Herriko emakume* erreferente ezberdinen izenak eta izanak barneratzea.
- Herritarren iruditegi eta kontzientziazioan genero eta jatorri aniztasuna presente egotea; geroz eta gizarte indibidualista eta androzentrikoagoa den mundu honetan.
- Sormena eta jolasaren bidez (ikus ariketak) genero ikuspegia zein ikuspegi feminista handitzea.

Jolas eta fitxa bidez, balio eta erreferente feministetan sakontzea

- Ikasleek euren bizitzetan garrantzitsuak izan diren emakumeak* identifikatu eta partekatzea (ariketa sozial indibiduala)
- Ikasleek, taldeka, euren inguruan -hots, eskualdean- emakume erreferenteak izan direnak identifikatu, informazio fitxa sortu eta ikasgela edo taldean partekatzea (jakintza edo aitortza hori sozializatuz). Horretarako, eskualdeko mapak banatuko dira, bakoitzak kartulina baten bueltan bere izenak jaso ditzan.
- Erakusketa formatura jauzi eginez, heziguneko paretetan edo gune bisualetan sortutako materiala ikusgarritzea; elkarrengandik ikasteari bide emanez.

URRATSAK

01

Gidaren ekoizpena

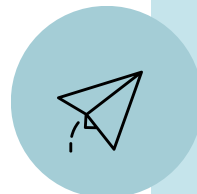
Bor-bor Aiaraldeko Feminismo elkarteak, Kokoriko Hezkuntza Faktoriarekin osatu(ko) du proiektua.



02

Gidaren aurkezpena

Ikas materiala zabaldu eta partekatzeko, dossier hau eta bideotutoriala zabalduko dira eskualdeko ikastetxe guztietan, ikasketaburuen bitartez.



03

Dinamikaren jarraipena

Sortutako materialaren eta eskoletan egindako dinamikaren borborekartera@gmail.com helbidera argazkiak bidaltzea asko eskertuko genuke (inpaktua neurtu eta egitasmoa indartu ahal izateko).



04

Ikerketaren "itzulketa"

Jasotako fitxa guzti horiekin Aiaraldeko emakume* erreferenteen mapa eguneratu eta berrituko dugu Bor-bor elkartearen. Ebaluazioarekin batera, 2025ean zein bitartekotan islatu egindako lana erabakiko dugu.



05

Proiektuaren ebaluazioa

Proiektu honen parte zareten heinean, asko eskertuko genuke sortu eta bidalitako materialaren ebaluazioan parte hartzea. Zentzu horretan, azken orriko eranskina betetzea eskertuko genuke.



ARIKETA PROPOSAMENAK

1

Nire bizitzako erreferenteak

BITARTEKOAK: Nire erreferenteen zuhaitza

2

Nire herriko/eskualdeko emakume* erreferenteak

BITARTEKOAK: Aiaraldeko mapa posterra

3

Euskal Herriko emakume* erreferenteak

BITARTEKOAK: Erakusketarako fitxa (edo karta erdua)

4

Munduko emakume* erreferenteak

BITARTEKOAK: Erakusketarako fitxa (edo karta erdua)

5

Karta jolasak

BITARTEKOAK: Karta digitalak

6

Sortu zure karta jolasa!

BITARTEKOAK: Kartak sortzeko fitxa

LH 5-6 (10-12 URTE)

EMAKUME*

ERREFERENTEAK

Hurrengo fitxan eskola eskola orduetan lantzeko proposamena jasotzen da (bitartekoak eranskin gisa daude jasota amaieran)

IKASLEENTZAT AZALPENA

- **NIRE BIZITZAKO ERREFERENTEAK:** Zuhaitzaren metaforari jarraiki, enborrean ikasle bakoitzak bere izena jarriko du. Hostoetan, aldiz, berarentzat erreferenteak izan diren pertsonen izenak jarri beharko dituzte, eta ondoren, zergatik diren eurentzat garrantzitsuak (zein ekarpen egin duten) kontatu beharko dute. Ariketaren amaieran, erreferente horietatik zenbat diren emakumezkoak* konturatzea izango da erronka.
- **NIRE TALDEKO EMAKUME* ERREFERENTEAK:** Bigarren buelta batean, 4-5 laguneko taldeak osatuko ditugu: eurentzat esanguratsuak izan diren herriko edo inguruko emakumeak proposatu beharko dituzte, taldeka AIARALDEKO MAPAren gainean kokatzeko (kartulinan itsatsi eta apaindu daiteke gero, ekintza osagarri gisa). Saioaren amaieran, ikasgela osoaren aurrean aurkeztuko du talde bakoitzak bere mapa. Nahi izanez gero, ikasgelan edo pasilloetan ikusgai jarri daiteke egindako lana.
- **NOR DA NOR KARTA JOLASA:** "Nor da nor?" joko klasikora jolasteko Euskal Herriko zein eskualdeko 20 emakume* erreferente banatuko dira (aurpegiz gora jarri beharko dute ikasleek; eta bakoitzak bat aukeratu beharko du (eskolek inprimatu beharko dute ikasleei banatzeko materiala). Jokoak besteak zein emakume* hautatu duen asmatzean datza, horretarako galderak eginez (karta-fitxek emakume* erreferente horren ekarpen edo lorpenaren pistak izango dituzte; eta galderak bai edo ez soilik izan beharko dute erantzun posible).
- **SORTU ZURE KARTA JOLASA:** Karta ereduak ikusita, bakoitzaren emakume* erreferenteekin karta propioak sortu ahalko dira, aipatutako jolase(t)an txertatzeko!

IRAKASLEENTZAT OHARRAK

- **BEHARREZKO MATERIALA:** Errotulkiak, kartulinak eta kola.
- **IRAUPENA:** Saio bat edo bi (aukeran)
- **GIDAN JASOTAKO BITARTEKOAK:** Zuhaitzen fitxa, karta jokoaren ereduak.
- **ARIKETA OSAGARRIAK:** Emakume erreferenteren bat klasera gonbidatzea, ikasleek elkarrizketa egiteko eta beraren esperientzia lehen eskutik kontatzeko.

EMAKUME*

ERREFERENTEAK

Hurrengo fitxan eskola eskola orduetan lantzeko proposamena jasotzen da (bitartekoak eranskin gisa daude jasota amaieran)

IKASLEENTZAT AZALPENA

- **NIRE BIZITZAKO ERREFERENTEAK:** Zuhaitzaren metaforari jarraiki, enborrean ikasle bakoitzak bere izena jarriko du. Hostoetan, aldiz, berarentzat erreferenteak izan diren pertsonen izenak jarri beharko dituzte ikasleek, eta ondoren, zergatik diren eurentzat garrantzitsuak (zein ekarpen egin duten) kontatu beharko dute. Ariketaren amaieran, erreferente horietatik zenbat diren emakumezkoak* konturatzea izango da erronka.
- **NIRE TALDEKO EMAKUME* ERREFERENTEAK:** Bigarren buelta batean, 4-5 laguneko taldeak osatuko ditugu: eurentzat esanguratsuak izan diren herriko edo inguruko emakumeak proposatu beharko dituzte, taldeka AIARALDEKO MAPAren gainean kokatzeko (kartulinan itsatsi eta apaindu daiteke gero). Saioaren amaieran, ikasgela osoaren aurrean aurkeztuko du talde bakoitzak bere mapa. Nahi izanez gero, ikasgelan edo pasilloetan ikusgai jarri daiteke egindako lana.
- **EUSKAL HERRIKO ETA MUNDUKO EMAKUME* ERREFERENTEAK COLLAGEA:** Egunkari, internet, edo norbere argazki artxiboetatik aurreko ariketetan atera diren emakume* erreferenteen argazkiekin collage bat egitean datza ariketa. Nahi izanez gero, ikasgelan edo pasilloetan ikusgai jarri daitezke egindako lanak.
- **KARTA JOKOA (NOR DA NOR, Binaka):** Aurreko orrian dago azalduta.
- **KARTA JOKOA (KARTA KOLKOAN, Talde zabalean):** Borobil batean eseriko gara guztiok, eta bakoitzari karta bana banatuko zaio (ezingo da ikusi, eta bekokian jarri beharko da gainontzekoek nor den ikusi dezaten). Helburua, bakoitza zein pertsona den asmatzea da. Horretarako nahi beste galdera egin ahalko dira txandaka (bakoitzak galdera bat egin ahalko du bakarrik, eta erantzuna BAI edo EZ izan beharko da; taldekoek erantzungo diote ea bere pertsonaiak egindako galdera edo ezaugarria duen edo ez).

IRAKASLEENTZAT OHARRAK

- **BEHARREZKO MATERIALA:** Errotulkiak, kartulinak eta kola, egunkari edo aldizkariak
- **IRAUPENA:** Saio bat edo bi (aukeran)
- **GIDAN JASOTAKO BITARTEKOAK:** Zuhaitzen fitxa, karta jokoaren eredua.
- **ARIKETA OSAGARRIAK:** Emakume erreferenteren bat klasera gonbidatzea, ikasleek elkarrizketa egiteko eta beraren esperientzia lehen eskutik kontatzeko.

BITARTEKOAK

1

Nire erreferenteen zuhaitza

FITXA: Zuhaitzaren fitxa

2

Aiaraldeko emakume* erreferenteen mapa

MAPA: Aiaraldeko emakume* erreferenteen mapa (2023an ekoizitako posterra)

3

Euskal Herriko eta munduko emakumeak*

KARTAK: Euskal Herriko eta munduko emakume* erreferenteen kartak (PDF eranskina)

4

Karta propioak sortzeko fitxa ereduak

KARTAK: JOLASETARAKO (PDF ERANSKINA)

#

Ebaluazio fitxa

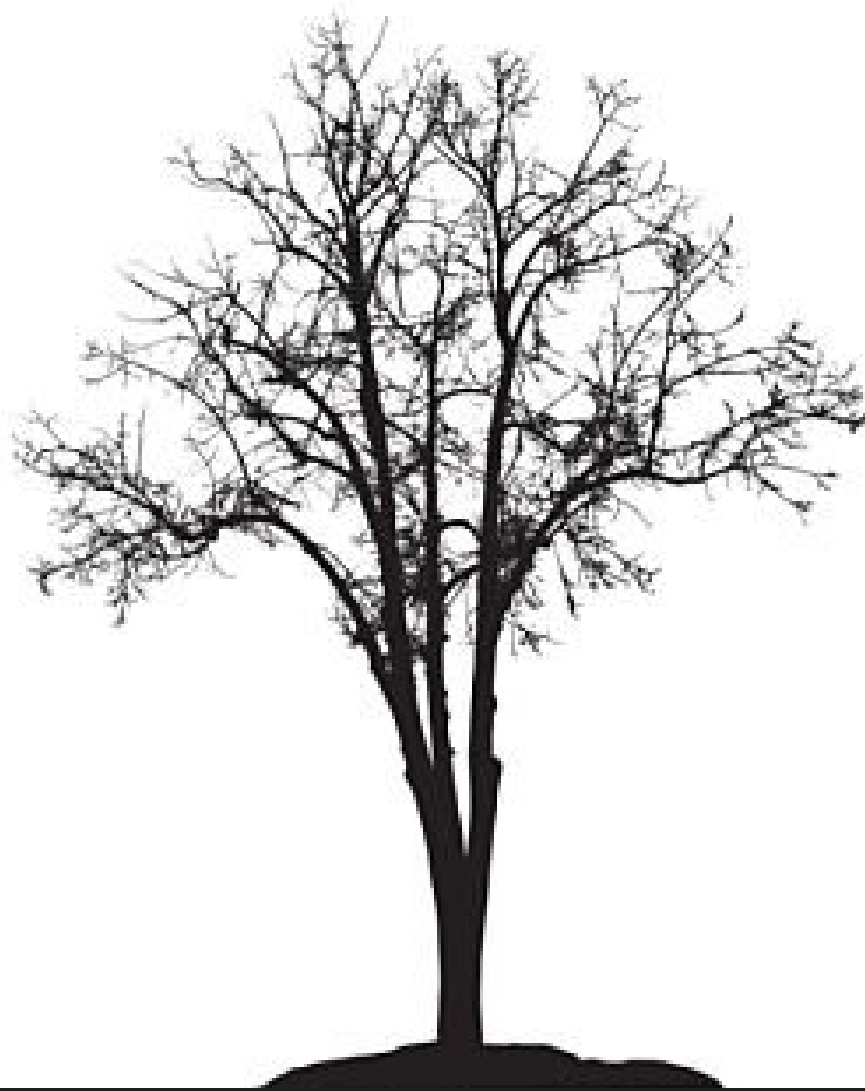
Bidali borborelkartea@gmail.com helbidera, proiektuari buruzko zure iritzi edo balorazioa ;)

#

Proiektu datuak

- **PROIEKTUAREN DISEINUA:** Bor-bor Aiaraldeko feminismo elkarte
- **GIDA DIDAKTIKOAREN KOIZPENA:** Aiaraldea Kooperatiba Elkarte
- **LAGUNTZAILEAK:** Arabako Foru Aldundia
- **ESKER BEROENAK:** Laudio BHI, Laudio Ikastola, La Milagrosa, Lamuza, Aretako Herri Eskola, Latorro Herri Ikastetxea, Zabaleko, Mendiko, Aresketa Ikastola, Zaraobe BHI, Amaurre, Arteko Gure Ama Eskola, Etxaurren Ikastola, Urduñako Herri Eskola, Orozkoko Herri Eskola, Arrankudiagako eskola eta euskaltegi guztiei.

NIRE ERREFERENTEAK



Aiaraldeko EMAKUME* ERREFERENTEEN MAPA

B



- Okondo**
- 7. INMA ROIZ ULIBARRI
 - 13. KAITIN ALLENDE ZALDUNBIDE
 - 24. ALMUDENA OTOOLA URQUIJO

- Arrankudiaga-Zollo**
- 2. ANE CUESTA MONGE
 - 5. ELENE URKJO ESPARZA
 - 8. ITZIAR DUOANDIKOETXEA GOZALEZ
 - 14. JANIRE ETXABE
 - 27. JOSEFI SAGASTIZABAL IRARAGORRI
 - 62. NEKANE OTXOA ABRISKETA

- Arakaldo**
- 40. GARAZI LARRAKOETXEA BETES

- Laudio**
- 6. ESTI URRESOLA SOLAGUREN
 - 9. IZAR MENDIGUREN COSGAYA
 - 14. LEIRE SABIURJO GARCIA
 - 16. MALEN ATXA CORBELLA
 - 19. SAIDY LUBANZADIO ALDAMA HERNANDEZ
 - 22. YOGURINHA BOROVA
 - 34. LUDI TEMIÑO CALLEJA
 - 36. MAITE BILBAO OTEGI
 - 43. IRUNE EGIGUREN MARQUINEZ
 - 44. ITSASO ESCONDRILLAS AZKUNAGA
 - 48. MAILEN SOLAUN PICAZA
 - 51. MARIA SANCHEZ MADDOZ
 - 53. NURIA LARRINAGA ORTIZ
 - 54. OHANA MOYA OLIVER
 - 56. OIÑA ARTIÑANO CUESTA
 - 57. SILVIA MANRIQUE PEREZ
 - 61. ITYASO GARCIA ORUE

- Artziniiega**
- 17. PAKI OFIZIALDEGI FERNANDEZ
 - 20. TERESA LAFRAGUA ALVAREZ
 - 58. ZURIÑE FRUTOS GUTIERREZ
- Aiara**
- 3. AVUNTXI ARANA MURILLO
 - 48. RAISA ALAVA ROBINA
 - 30. ANA ISABEL UGARTE URRUELA

- Orozko**
- 1. AGURTZANE INTXAURRAGA ETXEBARRIA
 - 26. FATIMA EL GHALIA BIBALLA
 - 33. JUDITH URIARTE
 - ALDAYTURRIAGA
 - 59. AIDA FUENTES IZA
 - 41. GENTZANE ALDAY CALONGE
 - 42. IONE BASTERRA OLAGUENAGA
 - 45. IZARO BLANCO PICAZA
 - 52. AIA LANDALUZE MARKINEZ

- Amurrtio**
- 4. EIDER GARCIA GOMEZ
 - 42. JANIRE USATEGUI CASTRO
 - 45. MAIED URRUTIA PARRA
 - 23. YOLANDA MOSQUERA
 - 25. EVA BLANCO DE ANGULO
 - 28. JOSUNE IRABIEN MARIGORITA
 - 31. CASILDA MARAYON CALLEJA
 - 32. IRATXE ESTRADA PRADOS
 - 35. MADDI ISASI AZKARRAGA
 - 38. TONI BORDAGARAY AMIROLA
 - 39. ELI ETA PATRI PINEDO SAEZ
 - 47. LUISA IBARROLA ALBIZUA
 - 46. LEIRE EGIA ARRIOLA
 - 60. IONE RETES ALBIZUA

- Urduña**
- 10. IZASKUN DEL CERRO LOPEZ
 - 29. ANITZANE OKERANZA VILLATE
 - 37. MARIA LUISA GOIKOTXEA DIAZ LEZANA SEITEN
 - 50. MARIA BARBERO
 - 55. OLAlA GURRUTXAGA ZABALA

- KULTURA
- JENDARTEA
- POLITIKA
- KIROLA
- SOZIOEKONOMIA
- HEZKUNTZA

OHARRA: Mapa hau tailer batean eta online galdetegi bidez jasotako proposamenekin osatu da. Datoren urteetan eguneratzen eta memoria historiko feminista osatzen jarraituko dugu. Bidali zure ekarpena(k) 688 625 900 telefono zenbakira idatzita, edo audio bidez!

Aiaraldeko EMAKUME* ERREFERENTEEN MAPA



KULTURA

- 1 AGURIZANE INTXARRAGA ETXEBARRIA (AIZTERRI) 1922an jaiotako armarriarra, eta Oihenaldeko Iratxe eta Iratxeen artean. Hainbat antzerki zuzendatzaile. Hainbat antzerki zuzendatzaile. Hainbat antzerki zuzendatzaile. Hainbat antzerki zuzendatzaile.
- 2 AÑE CUESTA MONGE (ZINEMA) 1972an jaiotako zuzendatzaile. 2012ko laurugarren zuzendatzaile. Hainbat antzerki zuzendatzaile.
- 3 ANUNTI ARANA MURILLO (ANTROPOLOGIA) 1928an jaiotako antropologoa. Hainbat antzerki zuzendatzaile.
- 4 EIDER GARCIA GOMEZ (ILUSTRAZIOA) 1948an jaiotako ilustratzaile. Hainbat antzerki zuzendatzaile.
- 5 ELENE URKJOI ESPARZA (ILUSTRAZIOA) 1948an jaiotako ilustratzaile. Hainbat antzerki zuzendatzaile.
- 6 ESTI URRESOLA SOLAGUREN (ZINEMA) 1948an jaiotako zuzendatzaile. Hainbat antzerki zuzendatzaile.
- 7 ANNA ROIZ LUBARRI (LITERATURA) 1948an jaiotako idazle. Hainbat antzerki zuzendatzaile.
- 8 HIZAR MENDICURUEA COSGWA (BERRAOLAZIA) 1948an jaiotako idazle. Hainbat antzerki zuzendatzaile.
- 9 IZASKUN DEL CERRO LOPEZ 1948an jaiotako idazle. Hainbat antzerki zuzendatzaile.
- 10 ANIRE ETXABE (DANTZA) 1948an jaiotako idazle. Hainbat antzerki zuzendatzaile.

- 11 ANIRE USATEGUI CASTRO (ARGAZKILARITZA) 1948an jaiotako argazkilaria. Hainbat antzerki zuzendatzaile.
- 12 KATHA ALENDE ZALDUNBIDE (KOMEDIA) 1948an jaiotako aktorea. Hainbat antzerki zuzendatzaile.
- 13 LIBRE SANURJO GARCIA (DANTZA) 1948an jaiotako idazle. Hainbat antzerki zuzendatzaile.
- 14 MAIED URUTIA PARRA (ARGAZKILARITZA) 1948an jaiotako argazkilaria. Hainbat antzerki zuzendatzaile.
- 15 MALEN MITA CORBELLA (MUSIKA) 1948an jaiotako musikaria. Hainbat antzerki zuzendatzaile.
- 16 PAKI OFIZIAIDEGI FERNANDEZ (KOMEDIA) 1948an jaiotako aktorea. Hainbat antzerki zuzendatzaile.
- 17 RAMSA ALVA ROBINA (ILUSTRAZIOA) 1948an jaiotako ilustratzaile. Hainbat antzerki zuzendatzaile.
- 18 TERESA AFRAGUA ALVAREZ (KOMEDIA) 1948an jaiotako aktorea. Hainbat antzerki zuzendatzaile.
- 19 TXANI RODRIGUEZ HERNANDEZ (LITERATURA) 1948an jaiotako idazle. Hainbat antzerki zuzendatzaile.
- 20 YOGURNIA BOKROA (KOMEDIA) 1948an jaiotako aktorea. Hainbat antzerki zuzendatzaile.
- 21 YOLANDA MOSQUERA (ILUSTRAZIOA) 1948an jaiotako ilustratzaile. Hainbat antzerki zuzendatzaile.

POLITIKA

- 1 ALMUDEA OTOLA URQUIJO (SENATARIOA) 1948an jaiotako senatarioa. Hainbat antzerki zuzendatzaile.
- 2 EVA BLANCO DE ANGLU (DEGEBITZARRIKIDEA) 1948an jaiotako politikaria. Hainbat antzerki zuzendatzaile.
- 3 FATIMA EL GHALIA BIBALLA (SAHARRAR DANTZAK) 1948an jaiotako dantzaria. Hainbat antzerki zuzendatzaile.
- 4 JOSEF SACASTIZABAL IRARAGORRI (ELSKAL DANTZAK) 1948an jaiotako dantzaria. Hainbat antzerki zuzendatzaile.
- 5 JOSUNE IRIBEN MARGOTEA (EMAKUNDE) 1948an jaiotako politikaria. Hainbat antzerki zuzendatzaile.

JENDARTEA

- 1 ANTZANE OKERANZA VILLATE (MUGIMENDU SOZIALAK) 1948an jaiotako politikaria. Hainbat antzerki zuzendatzaile.
- 2 ANA ISABEL UGARTE URRIELA (EMAKUNE TULDEAK) 1948an jaiotako politikaria. Hainbat antzerki zuzendatzaile.
- 3 CASILDA MARAZON CALLEJA (MUGIMENDU SOZIALAK) 1948an jaiotako politikaria. Hainbat antzerki zuzendatzaile.
- 4 IRATXE ESTRADA PRADOS (KOMUNIKAZIOA) 1948an jaiotako politikaria. Hainbat antzerki zuzendatzaile.
- 5 JUDITH URIARTE ALDAY TURRENTIA (MUGIMENDU SOZIALAK) 1948an jaiotako politikaria. Hainbat antzerki zuzendatzaile.
- 6 LUDI TEMINKO CALLEJA (MUGIMENDU SOZIALAK) 1948an jaiotako politikaria. Hainbat antzerki zuzendatzaile.
- 7 MADRISASI AZKARRAGA (MUGIMENDU SOZIALAK) 1948an jaiotako politikaria. Hainbat antzerki zuzendatzaile.
- 8 MAITE BILBAO OTEGI (EMAKUNE TULDEAK) 1948an jaiotako politikaria. Hainbat antzerki zuzendatzaile.
- 9 MARIA LUISA GOKOTIA DIAZ (KOMUNIKAZIOA) 1948an jaiotako politikaria. Hainbat antzerki zuzendatzaile.
- 10 TOÑI FORDAGARAY AMORELA (EMAKUNE TULDEAK) 1948an jaiotako politikaria. Hainbat antzerki zuzendatzaile.

KIROLA

- 1 ELIETA PATRI PNEDO SAEZ (ESKUBALOI) 1948an jaiotako kirolari. Hainbat antzerki zuzendatzaile.
- 2 GARZALARRAKOITXA BETES (ATLETISMOA) 1948an jaiotako kirolari. Hainbat antzerki zuzendatzaile.
- 3 GENTZANE ALDAY CAIONGE (ESKUPILOTO) 1948an jaiotako kirolari. Hainbat antzerki zuzendatzaile.
- 4 JOUE BASTIERA OLAGUEMAGA (XIRRIKIDURIA) 1948an jaiotako kirolari. Hainbat antzerki zuzendatzaile.
- 5 IRUNE EGUIUREN MAROLINEZ (LUTBOLA) 1948an jaiotako kirolari. Hainbat antzerki zuzendatzaile.
- 6 ITXASO FSGONDILLAS AZKUNAGA (ATLETISMOA) 1948an jaiotako kirolari. Hainbat antzerki zuzendatzaile.
- 7 IZARO BI ANCO PICAZA (KICKBOXING) 1948an jaiotako kirolari. Hainbat antzerki zuzendatzaile.
- 8 LEIRE EGIA ARRIOLA (LUTBOLA) 1948an jaiotako kirolari. Hainbat antzerki zuzendatzaile.
- 9 LUISA IBARROLA ALBIZUA (XIRRIKIDURIA) 1948an jaiotako kirolari. Hainbat antzerki zuzendatzaile.
- 10 MAIEN SOLAN PICAZA (HANDBAL) 1948an jaiotako kirolari. Hainbat antzerki zuzendatzaile.
- 11 MARI CARMEN DIAZ DE LEZANA SETIEN (XIRRIKIDURIA) 1948an jaiotako kirolari. Hainbat antzerki zuzendatzaile.
- 12 MARIA BARBERO (MOTOZIKLISMOA) 1948an jaiotako kirolari. Hainbat antzerki zuzendatzaile.
- 13 MARIA SANCHEZ MADAZ (PILOTA) 1948an jaiotako kirolari. Hainbat antzerki zuzendatzaile.
- 14 NANA LANDAUZE MARRINEZ (LUTBOLA) 1948an jaiotako kirolari. Hainbat antzerki zuzendatzaile.
- 15 AURIA LARRINAGA ORTIZ (HOCKEY) 1948an jaiotako kirolari. Hainbat antzerki zuzendatzaile.
- 16 OHANA MOYA OLIVER (CROSSFIT) 1948an jaiotako kirolari. Hainbat antzerki zuzendatzaile.
- 17 OLAMA GURRUTYAGA ZABALA (ATLETISMOA) 1948an jaiotako kirolari. Hainbat antzerki zuzendatzaile.
- 18 OLGA ARTIÑANO CUESTA (SOKATIRA) 1948an jaiotako kirolari. Hainbat antzerki zuzendatzaile.
- 19 SILVIA MARIQUE PEREZ (HOCKEY) 1948an jaiotako kirolari. Hainbat antzerki zuzendatzaile.
- 20 ZURINE FRUTOS GUTIERREZ (DANTZOA ETA HERRI KIROLAK) 1948an jaiotako kirolari. Hainbat antzerki zuzendatzaile.

SOZIOEKONOMIA

- 1 AIDA FLENTES IZA (KROZILLA) 1948an jaiotako ekonomialari. Hainbat antzerki zuzendatzaile.
- 2 ANNE RETTS ALBIZUA (EKONTZAILEREA) 1948an jaiotako ekonomialari. Hainbat antzerki zuzendatzaile.

HEZKUNTZA

- 1 ITXASO GARCIA ORUE (IKERLARIA) 1948an jaiotako ikertzaile. Hainbat antzerki zuzendatzaile.
- 2 NEKANE OTYOA ABRISKETA (IRAKASLEA) 1948an jaiotako irakaslea. Hainbat antzerki zuzendatzaile.

ETA ZURETZAT? NOR ETA ZERGATIK IZAN DA ESKUALDEAN EMAKUME* ERREFERENTE?

- 1 BIDAI ZURE PROPOSAMENA 688 625 900 zenbakira! Datorren urtean elkarren artean erabaki eta zabalduko dugu AIARALDEKO EMAKUME* ERREFERENTEEN PROIEKTUAREN garapena!
- 2
- 3
- 4
- 5
- 6
- 7
- 8
- 9
- 10
- 11
- 12
- 13
- 14
- 15
- 16
- 17
- 18
- 19
- 20

EH+MUNDUKO KARTAK



Emakume_errfere
nteak_1
YOGURINHA
BOROVA.jpg



Emakume_errfere
nteak_2
BELTZA_JENDART
EA copia 2.jpg



Emakume_errfere
nteak_2
BELTZA_JENDART
EA copia.jpg



Emakume_errfere
nteak_4_LARANJ
A_KIROLA
copia.jpg



Emakume_errfere
nteak_AIDA
FUENTES IZA.jpg



Emakume_errfere
nteak_ANUNTXI
ARANA.jpg



Emakume_errfere
nteak_EDURNE
PASABAN.jpg



Emakume_errfere
nteak_ELI ETA
PATRI
PINEDO.jpg



Emakume_errfere
nteak_EMILY
WILDING.jpg



Emakume_errfere
nteak_ESTI
URRESOLA.jpg



Emakume_errfere
nteak_EULALIA
ABAITUA.jpg



Emakume_errfere
nteak_IONE
BASTERRA.jpg



Emakume_errfere
nteak_JOSEFI
SAGASTIZABAL.j
pg



Emakume_errfere
nteak_ALMUDEN
A OTAOLA.jpg



Emakume_errfere
nteak_MARIA
LUISA
GOIKOETXEA.jpg



Emakume_errfere
nteak_OLAIA
GURRUTXAGA.jp



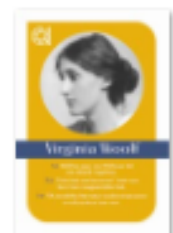
Emakume_errfere
nteak_POLIXENE
ASTRABUDUA



Emakume_errfere
nteak_POLIXENE
ASTRABUDUA.jp



Emakume_errfere
nteak_SIMONE
DE BEAUVOIR.jpg



Emakume_errfere
nteak_VIRGINIA
WOOLF.jpg

SORTU ZURE KARTA



Izena:

Abizenak:

Herria:

1. pista:

2. pista:

3. pista:

BALORAZIO FITXA

Baloratu 1etik 5era

Gida pedagogikoaren planteamendua

Bor-bor elkartearen euskarria

Irakasleentzat sortutako materiala

Ikasleentzat sortutako bitartekoak

Proposatutako ariketen metodologia(k)

Proposatutako ariketen iraupena

Proposatutako ekintzen kalitatea

Proiektuaren interesgarritasuna

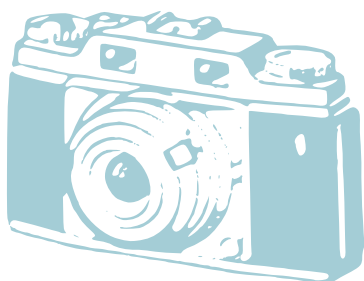
Proiektuaren erakargarritasuna

Proiektuaren baliagarritasuna

Heziguneekin komunikazioa

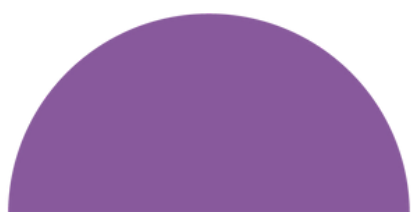
Proiektuaren sozializazioa

	1	2	3	4	5
Gida pedagogikoaren planteamendua	<input type="radio"/>	<input type="radio"/>	<input type="radio"/>	<input type="radio"/>	<input type="radio"/>
Bor-bor elkartearen euskarria	<input type="radio"/>	<input type="radio"/>	<input type="radio"/>	<input type="radio"/>	<input type="radio"/>
Irakasleentzat sortutako materiala	<input type="radio"/>	<input type="radio"/>	<input type="radio"/>	<input type="radio"/>	<input type="radio"/>
Ikasleentzat sortutako bitartekoak	<input type="radio"/>	<input type="radio"/>	<input type="radio"/>	<input type="radio"/>	<input type="radio"/>
Proposatutako ariketen metodologia(k)	<input type="radio"/>	<input type="radio"/>	<input type="radio"/>	<input type="radio"/>	<input type="radio"/>
Proposatutako ariketen iraupena	<input type="radio"/>	<input type="radio"/>	<input type="radio"/>	<input type="radio"/>	<input type="radio"/>
Proposatutako ekintzen kalitatea	<input type="radio"/>	<input type="radio"/>	<input type="radio"/>	<input type="radio"/>	<input type="radio"/>
Proiektuaren interesgarritasuna	<input type="radio"/>	<input type="radio"/>	<input type="radio"/>	<input type="radio"/>	<input type="radio"/>
Proiektuaren erakargarritasuna	<input type="radio"/>	<input type="radio"/>	<input type="radio"/>	<input type="radio"/>	<input type="radio"/>
Proiektuaren baliagarritasuna	<input type="radio"/>	<input type="radio"/>	<input type="radio"/>	<input type="radio"/>	<input type="radio"/>
Heziguneekin komunikazioa	<input type="radio"/>	<input type="radio"/>	<input type="radio"/>	<input type="radio"/>	<input type="radio"/>
Proiektuaren sozializazioa	<input type="radio"/>	<input type="radio"/>	<input type="radio"/>	<input type="radio"/>	<input type="radio"/>



Egindako lanak
BIDALI!

B



araba
álava