



EUS/ES

Aiaraldea edo Aiarako Kuadrilla Arabako lurralde historikoa gaur egun banatua dagoen zazpi kuadrilletako bat da. Bertako natur ingurune ederrak, kulturak eta ondare bereziak eraginda, eskualde hau leku erakargarria da benetan lasaitasuna eta kirola uztartzeko. Bilbotik eta Gasteiztik gertu egoteaz gainera, errepide txikiz osatutako sare bat dagoela aipatu behar da, guztiak ere ondo asfaltatuak eta zirkulazio dentsitate apalekoak. Horren ondorioz, Aiaraldea leku ezin hobea da Euskadiko alderdirik ederrenetako batean zikloturismoaz gozatzeko.

Deskargatu proposatzen dizugun ibilbideetako bat eta, zauden leku hurbilenetik abiatuz, egizu bat trackarekin eta ezagutu epel utziko ez zaituzten txokoak: eragin pedalei gure Txakolin ospetsuaren mahastien artean, gozatu Urduña eta La Barrerillako mendate panoramikoak, Kexaako Monumentu Multzto edo Gorobel Mendilerroko ikuspegi zoragarriak Maroñoko urtegi islatuak.

La Cuadrilla de Ayala (en euskera: Aiaraldea o Aiarako Kuadrilla) es una de las siete cuadrillas en las que se divide actualmente el territorio histórico de Araba/Álava. Su bello entorno natural, su cultura y patrimonio singular hacen de esta comarca un lugar atractivo donde combinar tranquilidad y deporte. Si a su proximidad con Bilbao y Vitoria-Gasteiz, añadimos un entramado de pequeñas carreteras bien asfaltadas y con baja densidad de tráfico, hacen de Aiaraldea el lugar perfecto para disfrutar del cicloturismo en uno de los parajes más bellos de Euskadi.

Descárgate una de las rutas que te proponemos y partiendo de donde más cerca te pille únete al track y descubre rincones que no te dejarán indiferente: pedalea entre viñedos de nuestro afamado Txakoli, disfruta de los panorámicos puertos de Orduña y La Barrerilla, del entorno del Conjunto Monumental de Quejana, o de las maravillosas vistas de Sierra Salvada reflejadas sobre el pantano de Maroño.



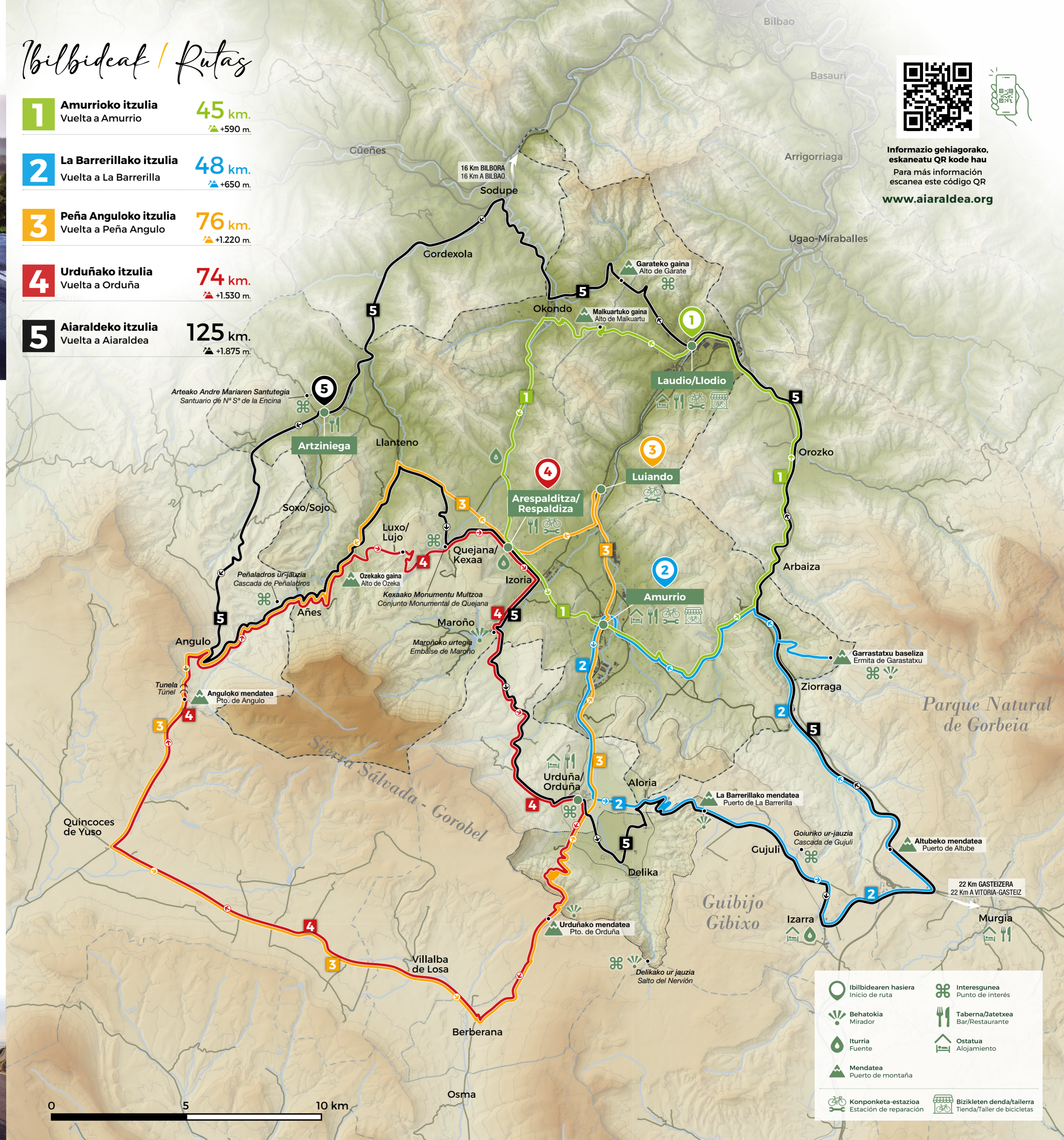
Eragin pedalei segurtasunez Pedalea con seguridad

- Kaskoa Casco**
Erabili beti kaskoa. Egoki jantzita eta lotuta eraman ezazu beti.
Utiliza siempre el casco. Llévalo siempre puesto y abrochado adecuadamente.
- Arropa Ropa**
Egokia eta beharrezkoa den arropa eraman: kolore biziak, elementu islatzaileak.
Equipate con ropa adecuada, colores vivos y elementos reflectantes.
- Argia Luz**
Argi gorria jar ezazu zelaren tutuan non zauden ikusarazteko.
Instala una luz roja en la tija del sillín para señalizar tu presencia.
- Asegurua Seguro**
Istripu-asegurua kontratatu zure bidaia-agentzian.
Contrata siempre que puedas un seguro de accidentes.
- Ura eta janaria Agua y comida**
Ibilbiderako eraman ezazu beti ura eta janari pixka bat.
Lleva siempre agua y algo de comida para la ruta.
- Larrialdiak Emergencias**
Larrialdirik edo istripurik egonez gero, deitu 112 telefonora.
En caso de accidente o emergencia, llama al teléfono 112.



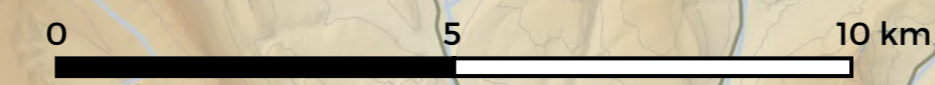
Ibilbideak / Rutas

- 1 Amurrioko itzulia**
Vuelta a Amurrio **45 km.**
▲ +590 m.
- 2 La Barrerillako itzulia**
Vuelta a La Barrerilla **48 km.**
▲ +650 m.
- 3 Peña Anguloko itzulia**
Vuelta a Peña Angulo **76 km.**
▲ +1.220 m.
- 4 Urduñako itzulia**
Vuelta a Orduña **74 km.**
▲ +1.530 m.
- 5 Aiaraldeko itzulia**
Vuelta a Aiaraldea **125 km.**
▲ +1.875 m.



Informazio gehiagorako, eskaneatu QR kode hau
Para más información escanea este código QR
www.aiaraldea.org

- Ibilbidearen hasiera
Inicio de ruta
- Behatokia
Mirador
- Iturria
Fuente
- Mendatea
Puerto de montaña
- Konponketa-estazioa
Estación de reparación
- Interesgunea
Punto de interés
- Taberna/Jatetxea
Bar/Restaurante
- Ostatua
Alojamiento
- Bizikleten denda/tallerra
Tienda/Taller de bicicletas





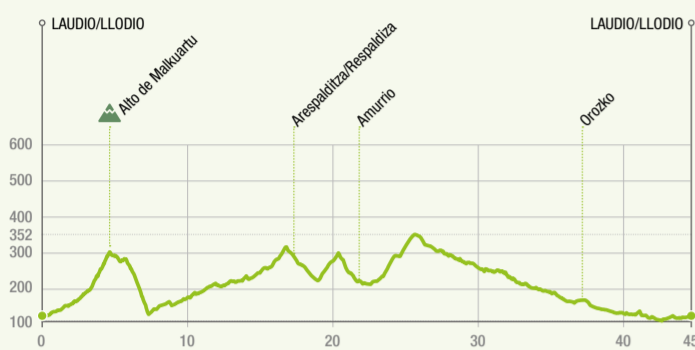
1

Amurrioko itzulia

Vuelta a Amurrio

45 km.

+590m. 1h. 30min.



Laudio/Llodio Laudio/Llodio

Proposatzen dizuegun ibilbide biribil txiki honek Aiaraldeko bihotzean ibiltzeko aukera ematen digu, eskualdeko bi herri garrantzitsuenak lotuz: Laudio eta Amurrio, la zailtasunik gabeko ibilbide da, Malkuartuko gaina kenduta; aproposa, beraz, inguratzen gaituen eremuan ibiltzeko eta bazterrak gozatzeko.

Esta pequeña ruta circular que os proponemos nos permite recorrer el corazón de Aiaraldea uniendo los dos núcleos más importantes de la comarca: Laudio/Llodio y Amurrio. Un trazado sin apenas dificultad, a excepción de la ascensión al alto de Malkuartu, para rodar y disfrutar del entorno que nos rodea.



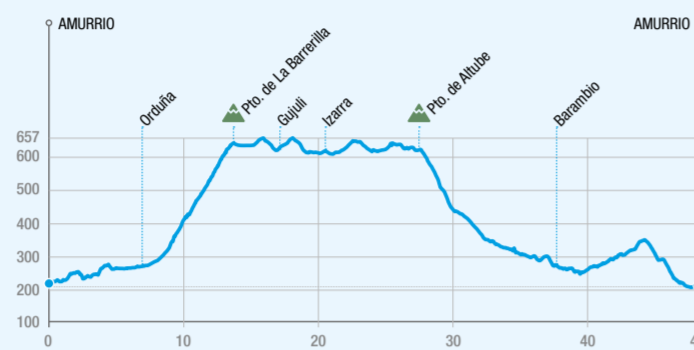
2

La Barrerillako itzulia

Vuelta a La Barrerilla

48 km.

+650m. 1h. 35min.



Amurrio Amurrio

Amurrioren bertan irteera eta helmuga dituela, ibilbide honek La Barrerilla mendatearen igoerara hurbilduko gaitu eta, ondoren, behin Izarra herria igarotakoan, Altubeko mendatean behera jaitsiko gara, Corbeiaiko Parke Naturalean sartuta. Baranbio igarotzean, Garrastaxuko gaina igo dezakegu, 2,8 km-koa eta % 10,5koa; malda batzuk % 20koak dira. Han, gure herrikide Mikel Landak Euskal Herriko itzuliko etapa irabazi zuen 2016an, etapa tontorrean amaitu baitzen.

Con salida y llegada en Amurrio esta ruta nos acerca a la ascensión del puerto de La Barrerilla para posteriormente, y una vez sobrepasada la localidad de Izarra, descender a través del puerto de Altube ya dentro del Parque Natural de Gorbeia. A su paso por Baranbio, podemos ascender el Muro de Garrastaxu de 2,8 km al 10,5%, con rampas del 20% donde nuestro vecino Mikel Landa ganó en la etapa de la Vuelta al País Vasco de 2016 que finalizó en su cima.



3

Peña Anguloko itzulia

Vuelta a Peña Angulo

76 km.

+1.220m. 2h. 40min.



Luiando Luiando

Luiando ibilbide honetako irteera eta helmuga da. Esan genezake erdi-mailako mendi ibilbidea dela. Kasu honetan, Gorobel mendilerroa inguratu eta, lehendabizi, Anguloko mendatean gora igoko gara, eta goi-ordokitik Urduñako mendatean behera jaitsiko gara, hegoaldeko igoko duguna. Azken horren jaitsieran, geratu bertako behatokia, eskualdearen gaineko ikuspegi zoragarriak gozatzeko.

Luiando es el punto de salida y llegada en esta ruta que podríamos calificar de media montaña. En este caso bordeamos la Sierra Salvada ascendiendo en primer lugar por el puerto de Angulo, y descenso desde la meseta por el puerto de Orduña que subiremos por la vertiente sur. En la bajada de este último, párate en su mirador donde podrás observar unas espectaculares panorámicas de la comarca.



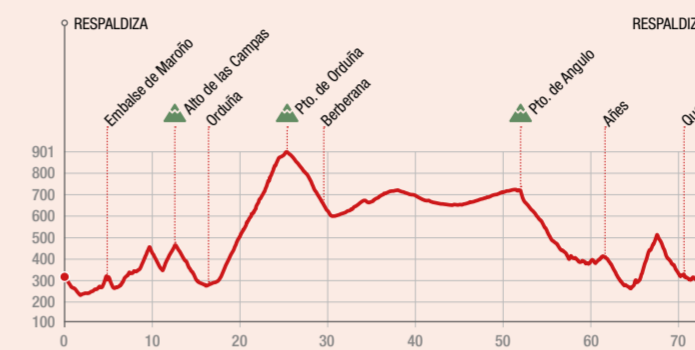
4

Urduñako itzulia

Vuelta a Orduña

74 km.

+1.530m. 2h. 55min.



Respaldiza Respaldiza

Aldaketa txikiak ditu 3. ibilbidearekin alderatuta (kontrako norabidean). Bada, 4. ibilbide honek Urduñako mendatearen igoeraz gozatzeko aukera emango digu, hau da, gure "hiru handietako" bat, Herrera eta Urkiolako mendateekin batera. Alpagarria da hamahiru bider igo dela Espainiako Txirindularitza Itzulian, eta lehen edizioetan 1960 aldean erabakigarria izaten zen, Itzulia Euskadin amaitzen zenean.

Con pequeños cambios respecto a la ruta 3 (sentido contrario), esta ruta 4 nos permite disfrutar de la ascensión al puerto de Orduña, uno de nuestros "tres grandes" junto con el puerto Urkiola y puerto Herrera. Destacar las trece ocasiones en las que se ha subido en la Vuelta Ciclista a España, siendo decisiva en las primeras ediciones allá por 1960 donde la ronda finalizaba en Euskadi.



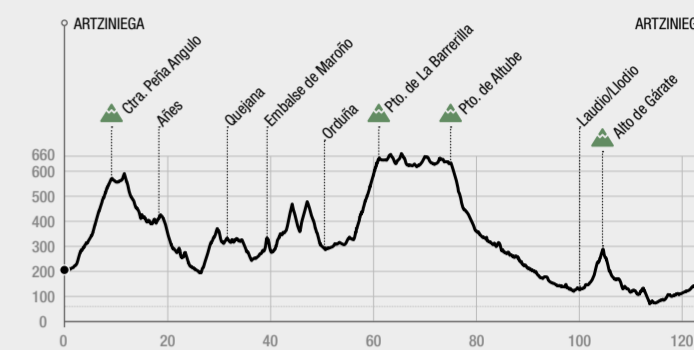
5

Aiaraldeko itzulia

Vuelta a Aiaraldea

125 km.

+1.875m. 4h. 50min.



Artziniega Artziniega

Proposamen malkartsua, Peña Angulo, La Barrerilla eta Garateko gaina igoko baitira, zeharkatuko ditugun malda ugarietz gain. Artziniegatik abiatu eta bertara ere iritsita, baina aurreko ibilbideetan bezala, eskualdeko edozein tokitan lotu ahal gatzaizkio 5. ibilbide honi. Izan ere, izenak berak dioen bezala, Aiaraldeko itzuliak eskualde osoa zeharkatzeko eta gozatzeko aukera emango digu.

Una propuesta rompepiernas con las ascensiones a parte de Peña Angulo, La Barrerilla, alto Gárate, y los numerosos repechos por los que transitamos. Artziniega como punto de partida y llegada para esta ruta 5, aunque como en las anteriores, nos podemos enganchar desde cualquier punto de la comarca pues como su propio nombre indica "Vuelta a Aiaraldea" nos permite recorrer toda la comarca y disfrutar de esta en su totalidad.



Nola heldu

Cómo Llegar

Aiaraldea Euskal Herriko mendebaldean dago. Artziniega, Aiara, Laudio, Amurrio eta Okondo udalerriek osatzen dute. Bilbotik eta Gasteizetik hurbil eta ondo komunikatuta dagoenez, eskualde hau leku oso erakargarria da bisitariak natura-ingurune eder bateko lasaitasuna, kultura eta ondare paregabekoa ezagutzeko, eta, aldi berean, hirietatik hurbil egoteko.

Aiaraldea está ubicada en el País Vasco. Se compone de los municipios de Artziniega, Ayala/Aiara, Laudio/Llodio, Amurrio y Okondo. Muy cercana y bien comunicada con las capitales de ambos territorios (Bilbao y Vitoria-Gasteiz), hacen de esta comarca un lugar atractivo en el que los y las visitantes pueden combinar la tranquilidad de un bello entorno natural, su cultura y patrimonio singular, rápida y cómodamente desde estos núcleos urbanos.

Nola iritsi

Cómo Llegar

- Bilbotik:** A-68 autobidea. Laudioko irteera. **Desde Bilbao:** Autovía A-68. Salida en Laudio/Llodio.
- Bilbotik eta Santanderretik:** Balmasedako saihesbidea (BI-636), eta Sodupen Gordexola-Artziniegarako norabidea hartu. **Desde Bilbao y Santander:** desvío Balmaseda (BI-636), y en Sodupe coger dirección Gordexola-Artziniega.
- Gasteizetik eta Logroñotik:** A-68 Autobidea. Laudioko irteera. **Desde Vitoria y Logroño:** A-68 con salida en Laudio/Llodio.

Autokarabana-eremuak

Áreas de autocaravanas

- AMURRIO** Araba Kalea, 7 | 01470 | Amurrio
43.05528, -2.99806
N 43° 03' 19", W 02° 59' 53"
- ARTZINIEGA** Barrio La Bárcena, 7 | 01474 | Artziniega
43.11806, -3.13167
N 43° 07' 05", W 03° 07' 54"
- LAUDIO / LLODIO** Calle Goienuri, 37 | 01400 | Laudio/Llodio
43.15389, -2.97639
N 43° 09' 14", W 02° 58' 35"

INFORMAZIO GEHIAGO
Eskaneatu QR kode hau.
MÁS INFORMACIÓN
Escanear este código QR

Turismo bulegoak

Oficinas de Turismo

- LAUDIO / LLODIO** Zumalakarregi Hiribidea 34
www.topalaudio.eus
T. 94 403 49 30
- AMURRIO** Aldai 3 behea, La Casona eraikina
www.amurrioturismo.com
T. 945 393 704



EL DESTINO ES EL PAISAJE

www.aiaraldea.org