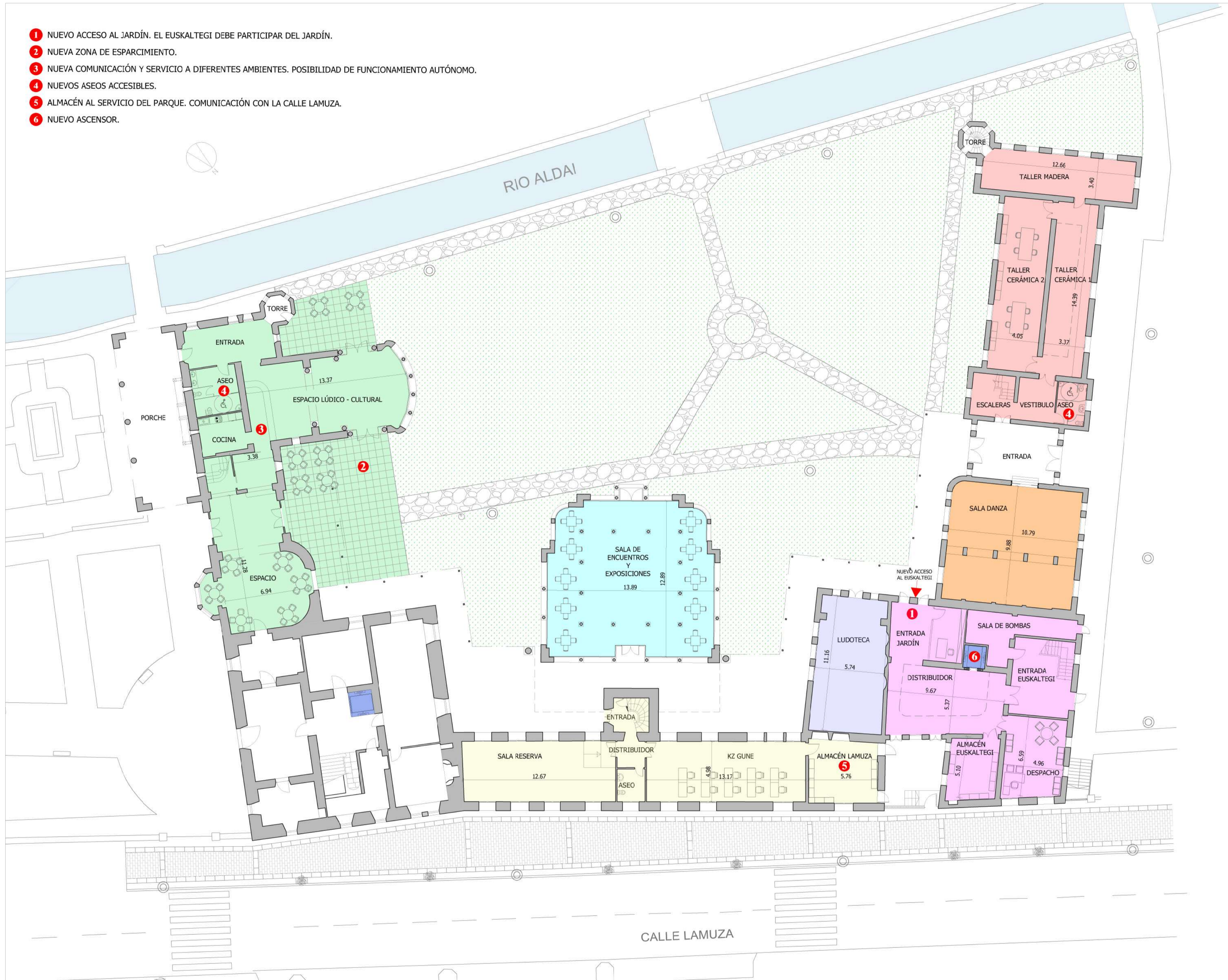
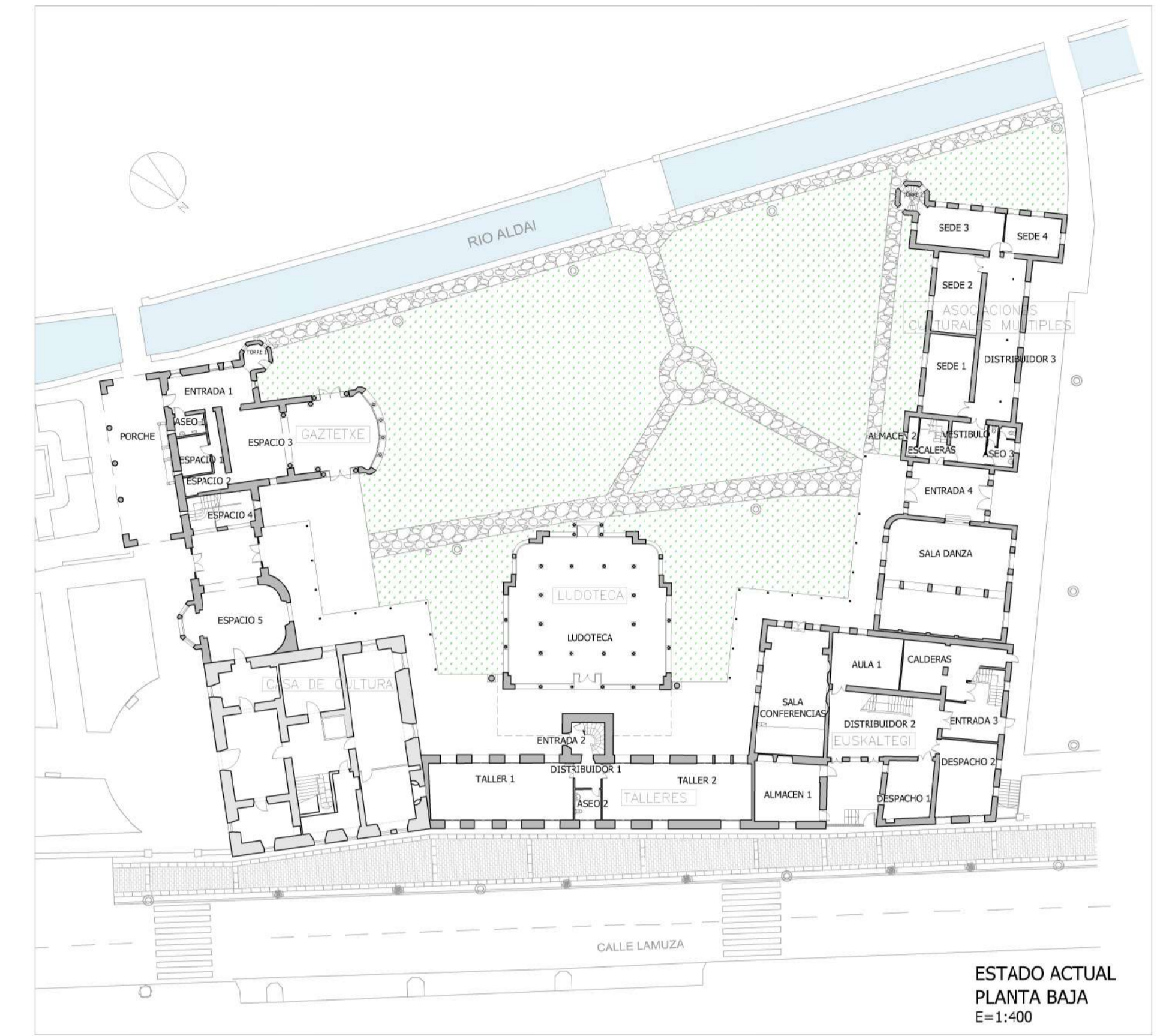


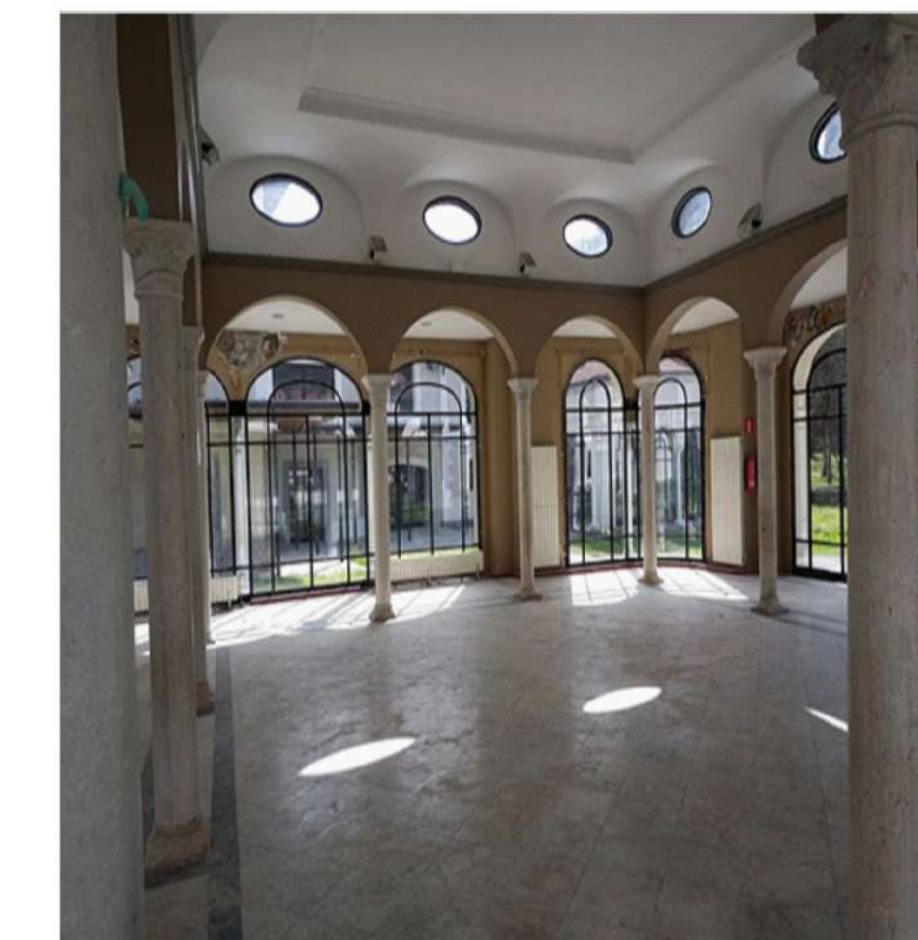
# RESTAURACIÓN INTERIOR DEL PALACIO LAMUZA



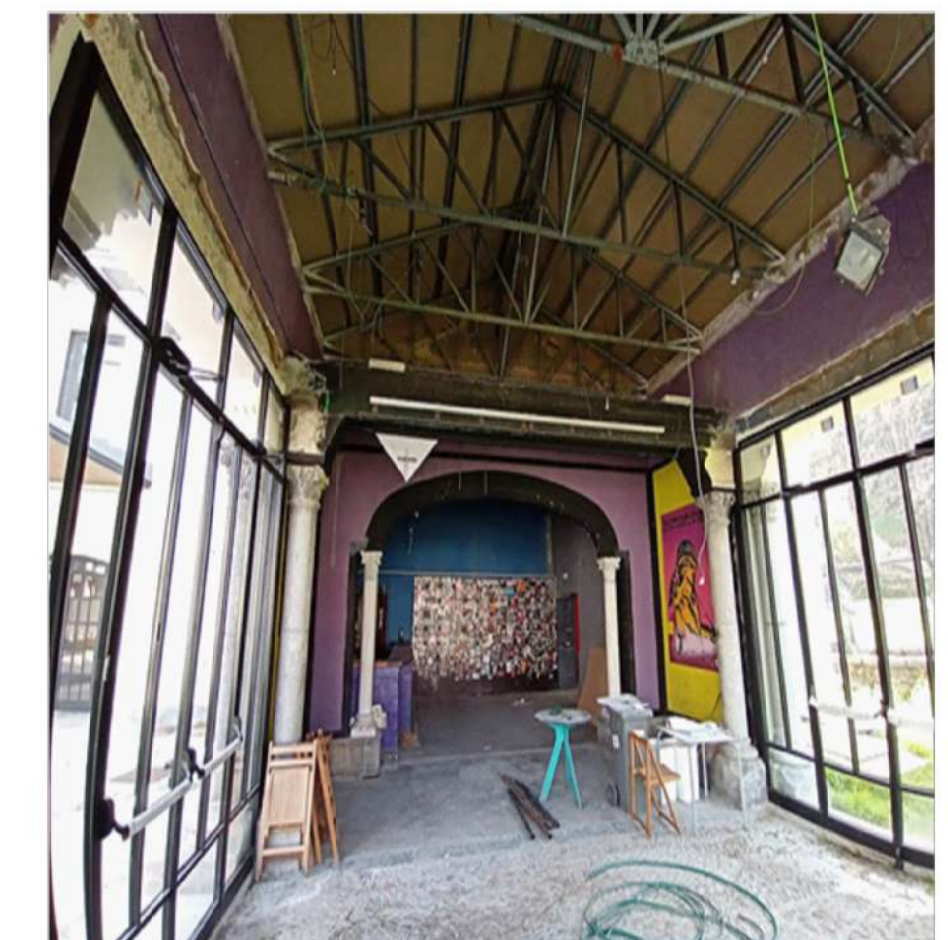
- 1 NUEVO ACCESO AL JARDÍN. EL EUSKALTEGI DEBE PARTICIPAR DEL JARDÍN.
- 2 NUEVA ZONA DE ESPARCIMIENTO.
- 3 NUEVA COMUNICACIÓN Y SERVICIO A DIFERENTES AMBIENTES. POSIBILIDAD DE FUNCIONAMIENTO AUTÓNOMO.
- 4 NUEVOS ASEOS ACCESIBLES.
- 5 ALMACÉN AL SERVICIO DEL PARQUE. COMUNICACIÓN CON LA CALLE LAMUZA.
- 6 NUEVO ASCENSOR.



ESTADO ACTUAL  
PLANTA BAJA  
E=1:400



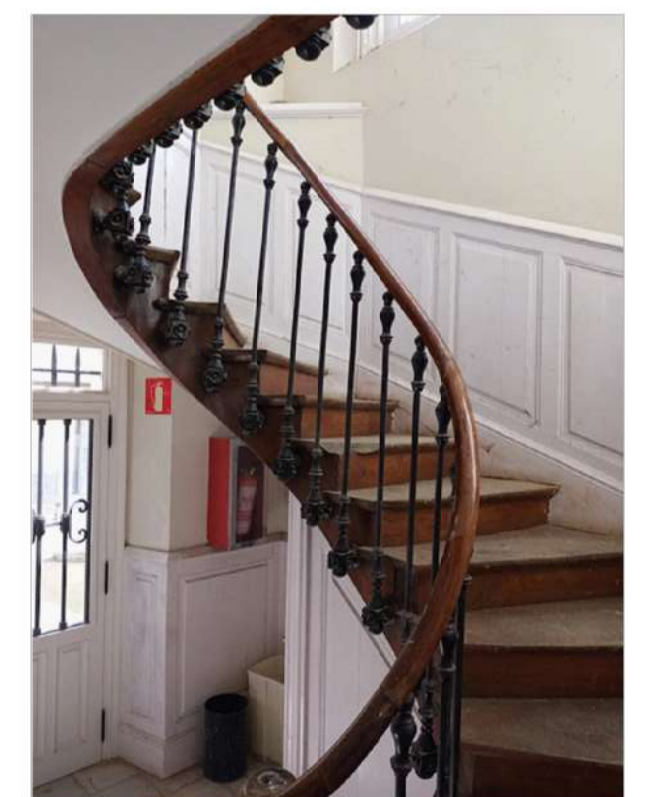
SALÓN DE LOS CRISTALES.  
SE POTENCIARÁ SU CARÁCTER REPRESENTATIVO



ANTIGUA CAPILLA.  
SE PRIORIZA COMO ZONA LÚDICA ABIERTA AL JARDÍN

ALA ESTE		ALA NORTE		ALA OESTE - EUSKALTEGI		LUDOTECA	SALA DANZA		ALA OESTE TALLERES		SALÓN DE CRISTALES		
PORCHE	32.60m <sup>2</sup>	ENTRADA	9.22m <sup>2</sup>	ENTRADA EUSKALTEGI	31.80m <sup>2</sup>	LUDOTECA	63.84m <sup>2</sup>	SALA DE DANZAS	105.17m <sup>2</sup>	ESCALERAS	12.47m <sup>2</sup>	SALA DE ENCUENTROS Y EXPOSICIONES	165.44m <sup>2</sup>
ENTRADA	23.73m <sup>2</sup>	DISTRIBUIDOR	5.85m <sup>2</sup>	ENTRADA JARDÍN	27.89m <sup>2</sup>					VESTIBULO	11.64m <sup>2</sup>		
TORRE	3.94m <sup>2</sup>	SALA RESERVA	63.49m <sup>2</sup>	DISTRIBUIDOR	53.24m <sup>2</sup>					ASEO	8.49m <sup>2</sup>		
ASEO	14.75m <sup>2</sup>	KZ GUNE	65.66m <sup>2</sup>	ALMACÉN EUSKALTEGI	20.69m <sup>2</sup>					TALLER CERÁMICA 1	49.04m <sup>2</sup>		
COCINA	11.92m <sup>2</sup>	ASEO	6.22m <sup>2</sup>	DESPACHO	32.88m <sup>2</sup>					TALLER CERÁMICA 2	58.04m <sup>2</sup>		
E. LÚDICO - CULTURAL	92.73m <sup>2</sup>	ALMACÉN LAMUZA	29.69m <sup>2</sup>	SALA DE BOMBAS	22.24m <sup>2</sup>					TALLER MADERA	42.69m <sup>2</sup>		
ESPACIO	78.15m <sup>2</sup>									TORRE	4.06m <sup>2</sup>		

ESTADO MODIFICADO  
PLANTA BAJA  
E=1:200



MUESTRA DE ESCALERAS ORIGINALES OBJETO DE RESTAURACIÓN

RESTAURACIÓN CIENTÍFICA DE ESPACIOS INTERIORES. MEJORA DE ACCESIBILIDAD. ASCENSOR EN EL EUSKALTEGI. AUMENTAR LA FUNCIÓN DEL JARDÍN COMO ELEMENTO DE RELACIÓN CIUDADANA Y COMUNICACIÓN.

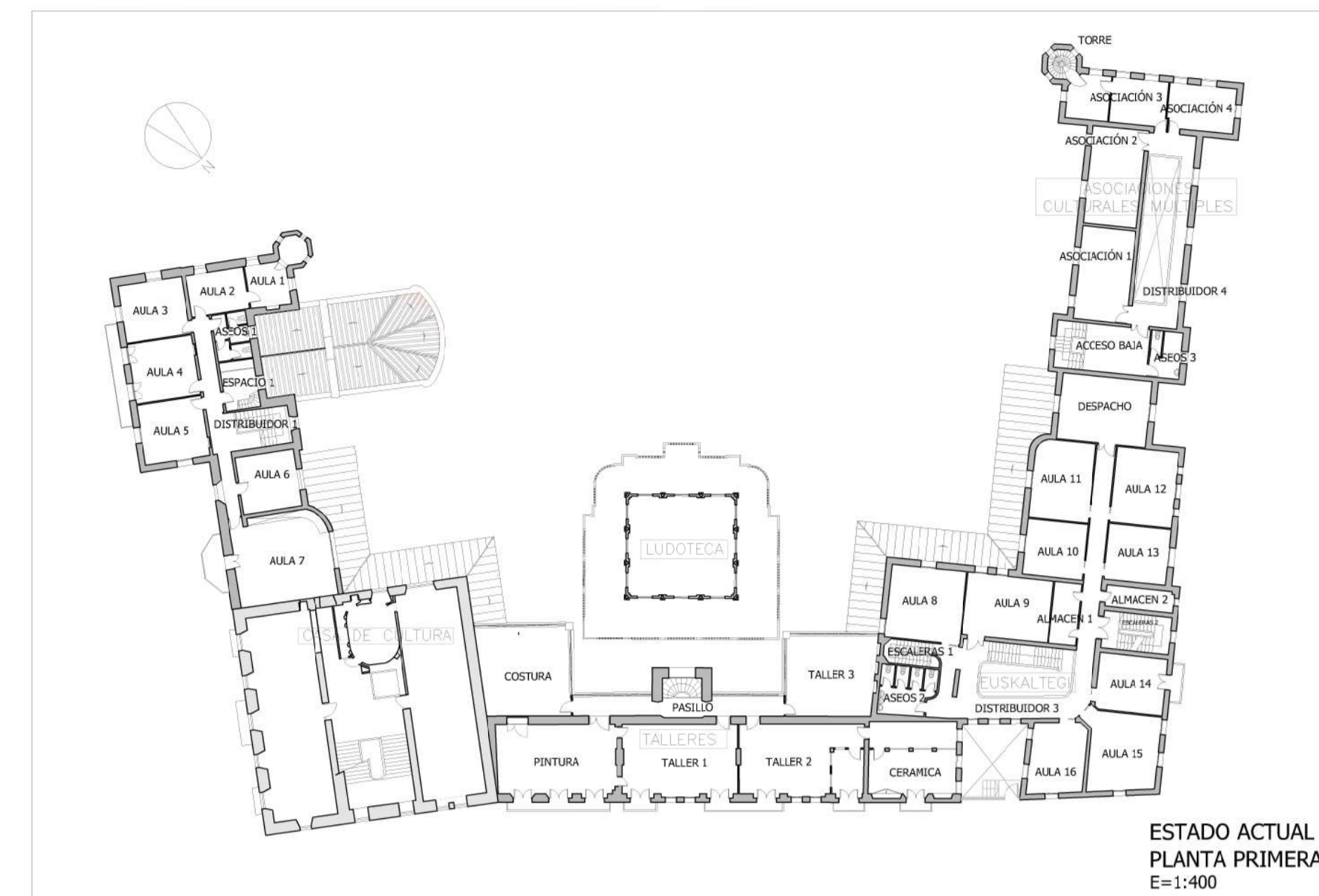


# RESTAURACIÓN INTERIOR Y MEJORA DE ACCESIBILIDAD DEL PALACIO LAMUZA

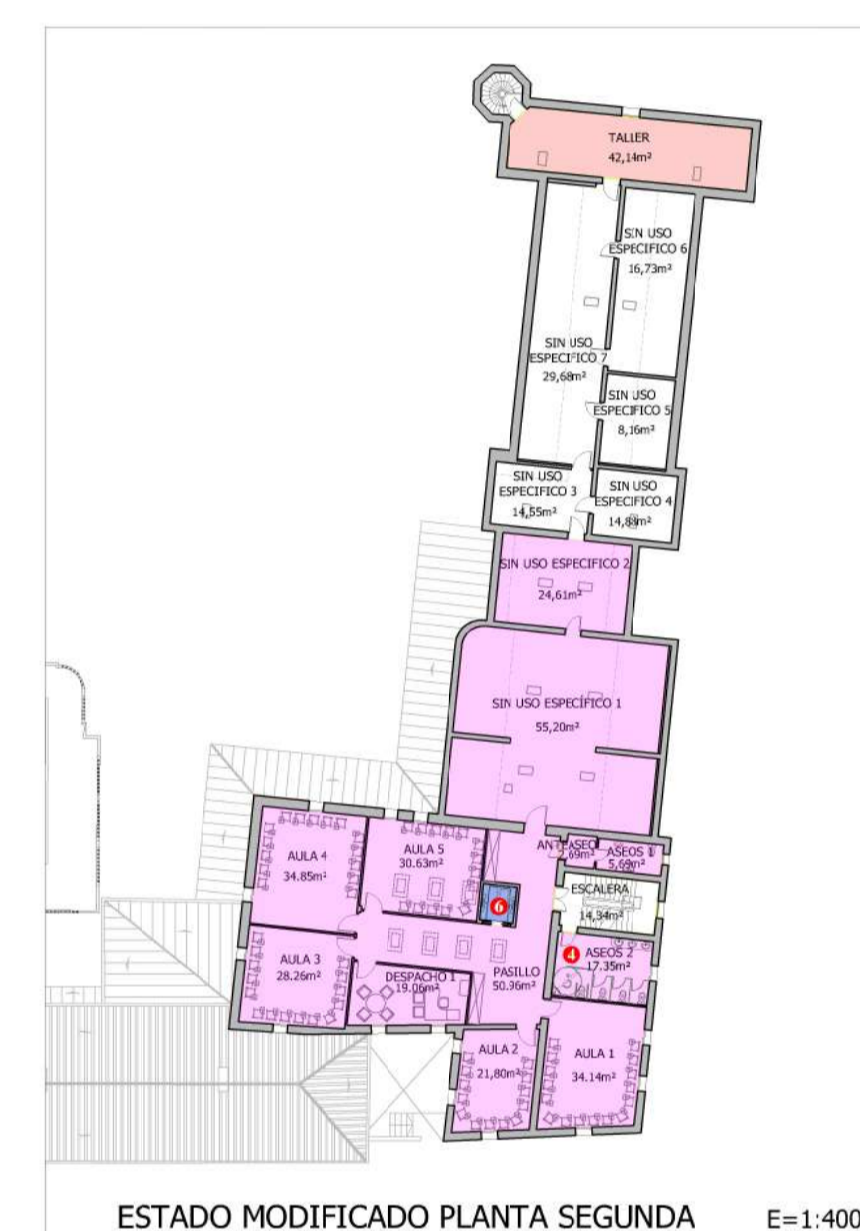
- ▲ NUEVAS APERTURAS
- 4 NUEVOS ASEOS ACCESIBLES.
- 6 NUEVO ASCENSOR.
- 7 PEQUEÑAS RAMPA DE ACCESO.



ALA ESTE - AULAS		ALA NORTE - ESPACIOS MUNICIPALES		ALA OESTE - EUSKALTEGI		ALA OESTE TALLERES											
DISTRIBUIDOR	37.97 m <sup>2</sup>	AULA 5	19.21 m <sup>2</sup>	PASILLO	41.94 m <sup>2</sup>	ESPACIO A DEFINIR 3	50.95 m <sup>2</sup>	DISTRIBUIDOR	65.81 m <sup>2</sup>	AULA 4	26.87 m <sup>2</sup>	AULA 9	21.91 m <sup>2</sup>	ACCESO A BAJA	17.18 m <sup>2</sup>	TALLER COSTURA	43.33 m <sup>2</sup>
AULA 1	24.08 m <sup>2</sup>	AULA 6	32.37 m <sup>2</sup>	SALON MUNICIPAL	48.68 m <sup>2</sup>	ESPACIO A DEFINIR 4	36.47 m <sup>2</sup>	ASEOS	21.05 m <sup>2</sup>	AULA 5	26.57 m <sup>2</sup>	AULA 10	30.90 m <sup>2</sup>	DISTRIBUIDOR	24.18 m <sup>2</sup>	ASEO	8.32 m <sup>2</sup>
AULA 2	21.04 m <sup>2</sup>	ESPACIO	9.59 m <sup>2</sup>	ESPACIO A DEFINIR 1	34.89 m <sup>2</sup>	ESPACIO A DEFINIR 5	30.06 m <sup>2</sup>	AULA 1	31.30 m <sup>2</sup>	AULA 6	19.69 m <sup>2</sup>	ALMACÉN	8.13 m <sup>2</sup>	TALLER PINTURA	59.49 m <sup>2</sup>	TORRE	4.06 m <sup>2</sup>
AULA 3	22.22 m <sup>2</sup>	ASEOS	9.27 m <sup>2</sup>	ESPACIO A DEFINIR 2	47.22 m <sup>2</sup>			AULA 2	29.55 m <sup>2</sup>	AULA 7	21.78 m <sup>2</sup>						
AULA 4	22.26 m <sup>2</sup>							AULA 3	19.14 m <sup>2</sup>	AULA 8	31.28 m <sup>2</sup>						



ESTADO ACTUAL  
PLANTA PRIMERA  
E=1:400



ESTADO MODIFICADO PLANTA SEGUNDA  
E=1:400



ALA NORTE. RESTAURACIÓN INTERIOR. SALÓN PRINCIPAL



SECCIÓN ALA NORTE  
E=1:200

CONCEPCIÓN UNITARIA DEL PALACIO. APERTURA DE VANOS CREANDO UN EJE DE COMUNICACIÓN ENTRE TODOS LOS RECINTOS.



SECCIÓN ALA OESTE  
E=1:200



ALA NORTE. PLANTA PRIMERA.  
PASILLO EJE DE COMUNICACIÓN



EUSKALTEGI PLANTA PRIMERA. COMUNICACIÓN  
INTERNA HACIA EL NUEVO EJE CON EL ALA NORTE